



連揉合多元材質的特色牆貫穿客廳兩廳，兼隱藏走廊暗門；用色上以卡其配灰色，扣連公私區域。

佐敦
擎天半島

772

平方呎 (實用面積)



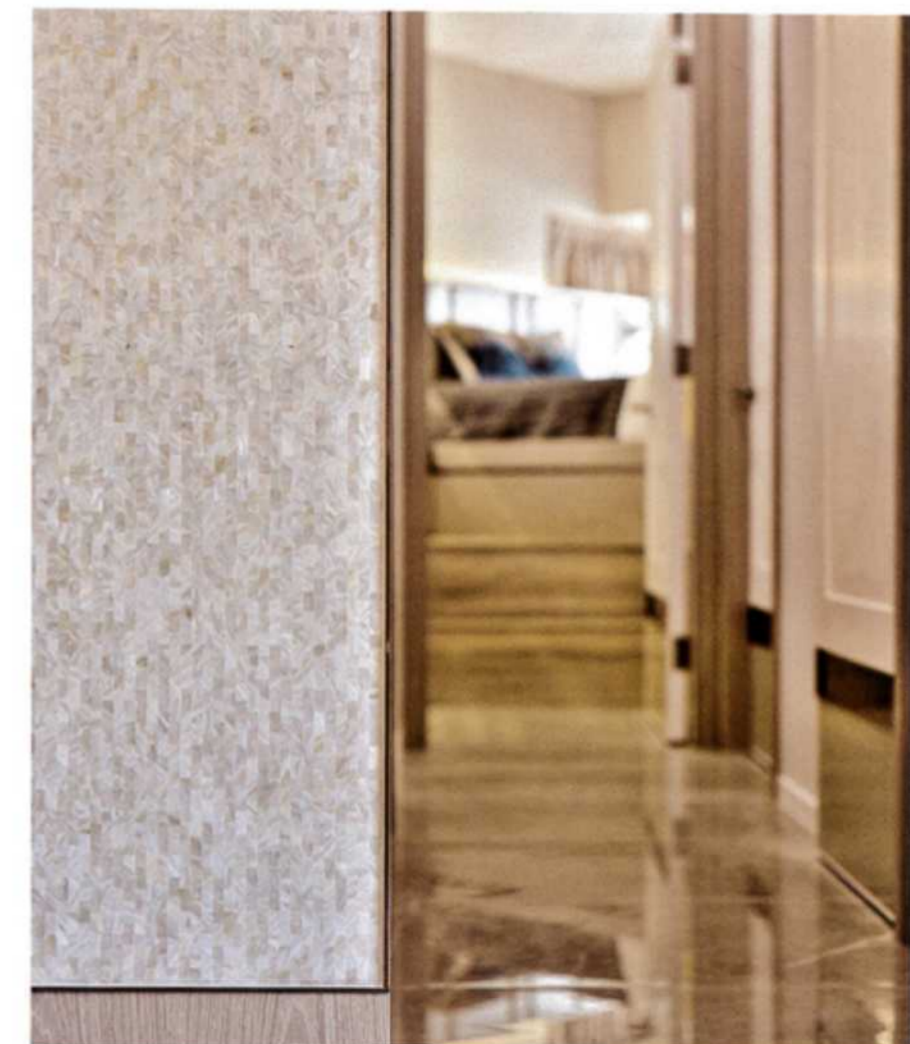
設計

Boss Design Ltd
(Daniel Wong)

異材質拼湊層次美

以「自然」為布置主題，設計師在構思眼前的空間規劃時，採用了能夠喚起大自然想像的多元物料，如木材、貝殼石、珪藻泥油漆、意大利雲石紋磚等等；襯以卡其、淺灰及木色等中性色調，令這一家四口的新居既具備家的親切舒適，亦有著能夠凝聚視覺焦點的特色設計。

撰文 · Kim Hau
圖片提供 · Boss Design Ltd



空間格局·2廳3房
 居住人數·4人
 主要建材·木材、人造皮、鋼、夾紗玻璃、貝殼石、雲石磚、珪藻泥

燈具·PLC Lighting
 布藝·藝彩布藝
 浴室潔具及龍頭·Hansgrohe·TOTO
 廚櫃·Boss Design Ltd



1. 特色牆切割成不同方格或矩形，配以虛實交織的素材及刻劃線條的幼細鋼框，展現異材質混搭的悅目效果。
2. 具吸甲醛作用的珪藻泥藝術油漆，帶特別的橫向紋理。考慮到玄關狹窄，這組訂製地櫃充當鞋櫃用途。
3. 戶主親自搜羅的意大利人手吹製玻璃天花燈，暈染浪漫光影；搭配飾以銅邊的燈槽，提供充足亮度。

傾注溫馨暖色

問及戶主要求，負責本案的室內設計師Daniel娓娓道來：「一對夫婦加兩個小朋友居住，對儲物量有需求。他們比較喜歡不會太簡單、也不會浮誇的裝潢，傾向有一些設計元素但不會過量，物料上沒有太大限制，重點是統一。」而設計師的實踐方法，首先是將色調設定為自然顏色——卡其、米白、淺灰與木色等耐看的中性色調，配合多元素材的使用以增添現代感，加上完全針對一家四口需求而設的訂製家具，令居室看起來雅致清新，同時充滿細膩心思。

材質同中求異

用帶質感的灰色調鋪陳公共區域的背景——貫穿玄關、客廳和飯廳的壁面，繫上珪藻泥藝術油漆，據設計師所述它不單具有吸甲醛的作用，亦不像一般油漆易裂，屬戶主指定採用的建材，而全屋包括寢室也漆以不同色調或紋理的珪藻泥油漆，可見戶主對細節的重視。除了藉獨特橫向紋理豐富牆面表情，大廳也鋪上同色系的意大利雲石紋地磚。戶主更親自物色燈具，選襯意大利人手吹製玻璃燈飾，添注復古韻味；配以燈槽提供的主光源，一室亮度充足。



- 1.公共區域一律鋪上意大利雲石紋地磚，與灰調壁面共同建構色調和諧統一、而質感迥異的沉靜背景。
- 2.廚房以實用為規劃原則，大尺寸灰色地磚用斜拼方式鋪排，配襯不規則的廚櫃組合，展現不拘一格的活潑感。
- 3.以繁茂叢林為主題的客廳，是全屋用最豐富的空间；壁面鋪飾帶有植物、雀鳥圖案的花磚，突顯自然氣息。
- 4.戶主兒子偏好深色裝潢，故此其寢室用上灰色珪藻泥油漆、深色木皮、灰銀色摺皮等深色素材，家具配置與女兒房相近。

用心琢磨牆面

至於說到大廳最能夠吸引視線的，非那面連貫兩廳的特色牆莫屬：運用木材、玻璃、鏡面、貝殼石、鋼材及摺皮，扣連客廳電視屏及飯廳飾櫃，兼將走廊暗門及收納櫃體隱藏其中。特色牆切割成不同方格或矩形，配以虛實交織的素材及刻劃線條的幼細鋼框，展現異材質混搭的悅目效果。類近的造型也展現於與大廳特色牆相對的櫃組——由於玄關位置狹窄，沒有足夠空間造鞋櫃，只好移師至飯廳，故此這組飯廳矮櫃實際上作為鞋櫃用途。

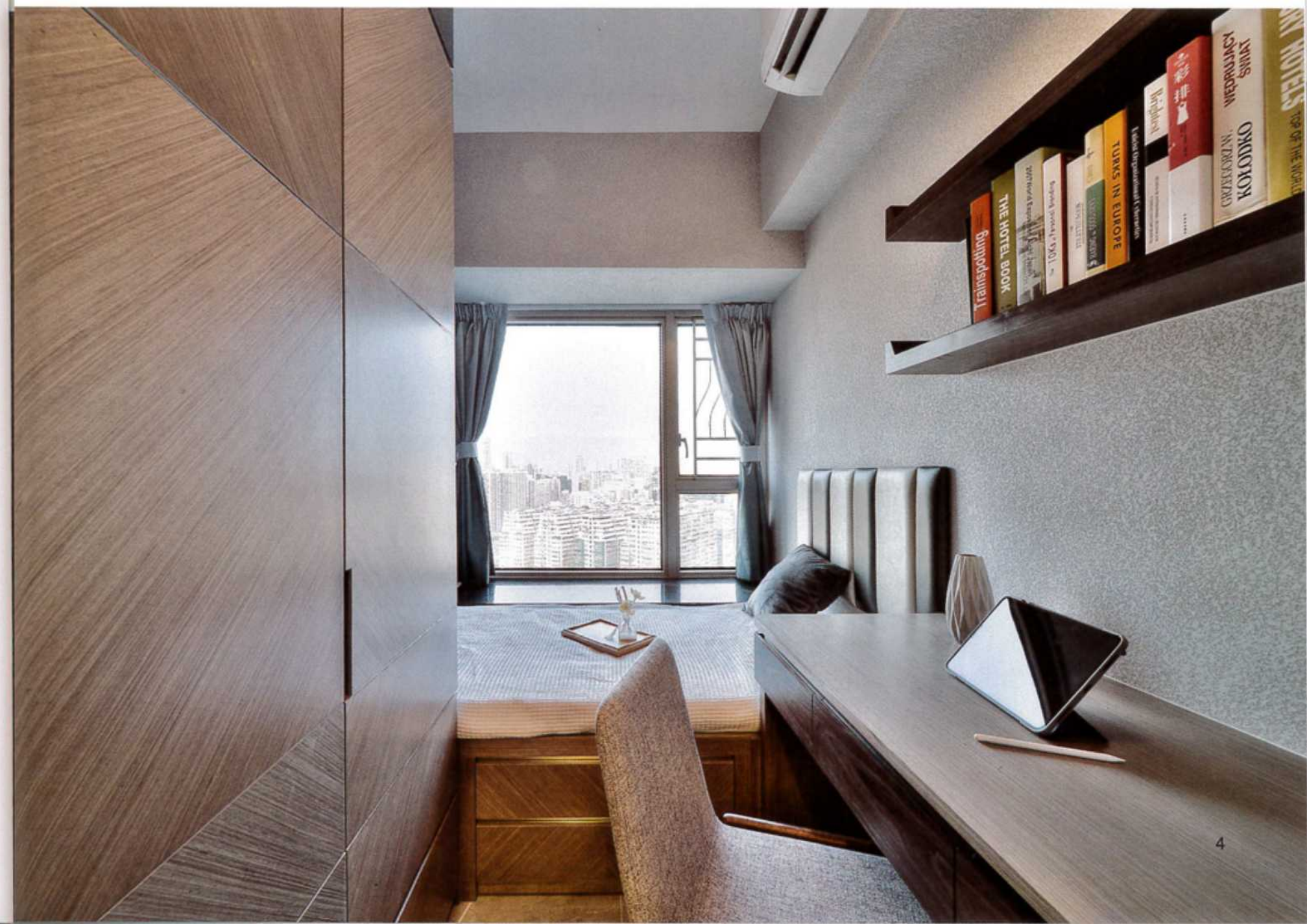
風格和諧統一

三房間隔大致保留原貌，惟獨為了替主臥室寢區換來更寬敞空間，稍微收窄了衛浴室的面積，兼備充裕位置建日式浸缸。兩區之間設磨砂拼清玻璃隔屏，消弭畸零格局的突兀觀感。迎合戶主對收納容量的需求，寢區造兩級儲

物地台；而床頭屏摺皮、半圓木條子的選用，以至是床尾趟門衣櫃的木皮及貝殼石等素材，均與大廳特色牆一脈相承。設計師直言，主臥室床頭壁燈散射的柔和光影，配合髹上素色珪藻泥油漆的壁面及滲光床頭屏，是他印象頗深刻的一幕。

滿足家人愛好

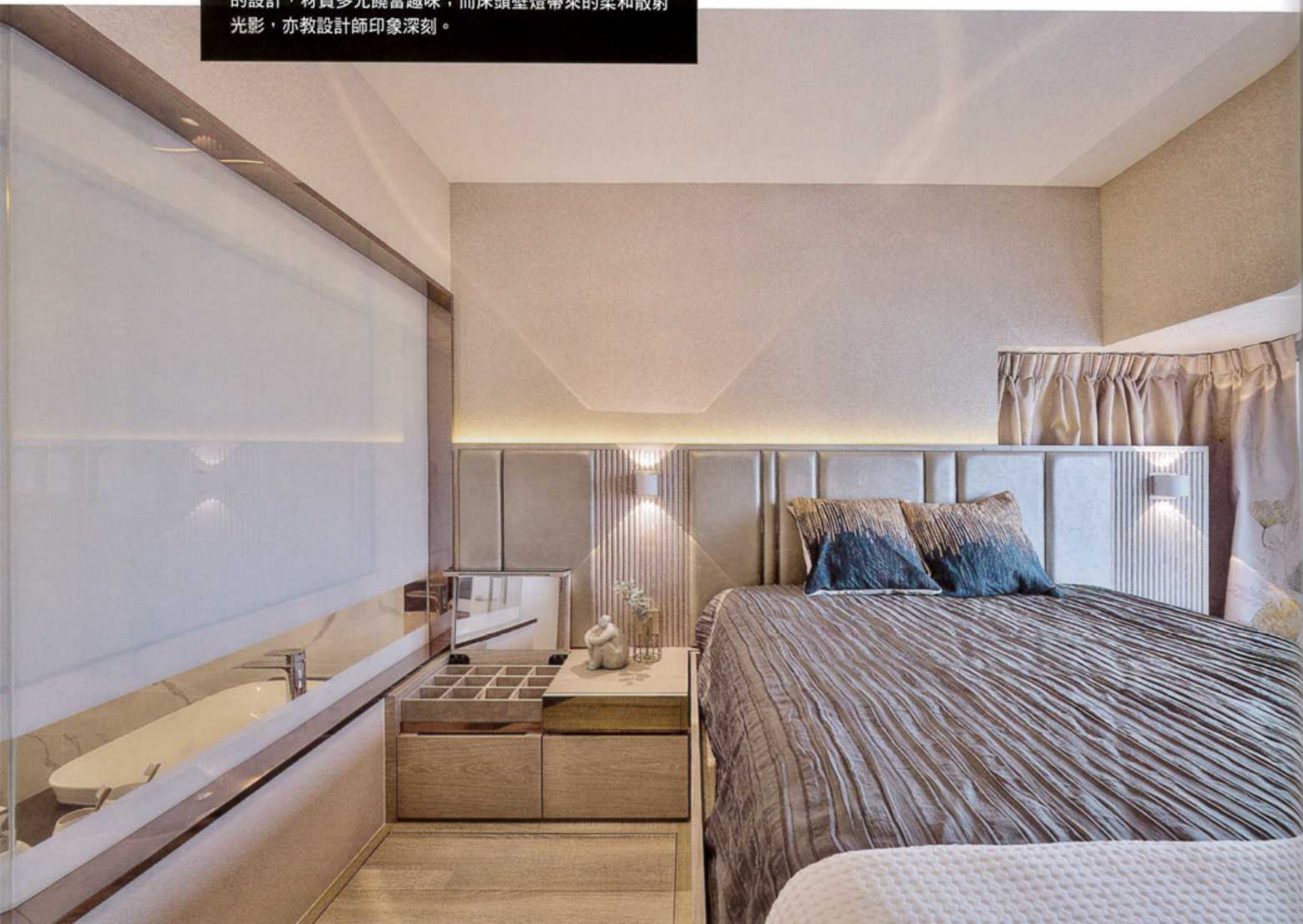
另外兩間寢室，則因應戶主一對子女的喜好和需求而設計，共通點是在有限空間內高櫃、書檯、書架、睡床等基本家具一應俱全。兒子房主要運用深色調，藉灰銀色摺皮、深色木材、灰色珪藻泥油漆展現個性。以清淺素色示人的女兒房，衣櫃門板及書檯檯面加入雲石的紋理，避免單調。客廳稱得上是全屋色彩最豐富的空间——以「叢林」為布置主題，襯以富熱帶風情、圖案鮮豔多采的花磚，創造愉悅空間氣氛。MIH





Selected Corner

寢區壁面的卡其色珪藻泥油漆，配合摺皮床頭屏拼木條子的設計，材質多元饒富趣味；而床頭壁燈帶來的柔和散射光影，亦教設計師印象深刻。



FOCAL POINTS

■ 運用木料、摺皮、鏡面、鋼材、玻璃、貝殼石等多元素材，建構大廳特色牆設計，同時將走廊暗門和收納櫃體隱藏其中。

■ 公私區域均以卡其色及灰色等自然暖色為主，配合一致的設計元素，令居室即使建材種類多，視覺上亦不顯雜亂。

■ 大致保留原有三房兩廳格局，主要改動僅在於收窄主臥衛浴室，以拓闊寢區面積；兩者之間用玻璃屏劃分，視野通透。

1. 主臥室內，收窄衛浴室面積，為寢區換來更寬廣的空間。寢區建兩級地台，滿足收納需求。
2. 為了提升空間的通透度，寢區與衛浴室之間用磨砂拼清玻璃屏分隔，也減輕了畸零格局的突兀觀感。
3. 在有限空間內，女兒房兼備睡床、大櫃、書檯、書架等基本家具；衣櫃門板及書檯檯面加入雲石的紋理，避免單調。
4. 戶主夫婦對日本溫泉情有獨鍾，特別要求在衛浴室加建日式浸缸；牆面和地台分別鋪上雲石紋及石紋磚，切合自然主題。