

Wilton Place

蔚庭軒

完美的複式布局

逾千呎的複式居室設計，沿著樓梯通往舒適的寢室，動靜空間分布有序，生活節奏改變，空間布置互相配合。兩層空間分布約500呎，空間有限，務必要用得其所。廳區連同廚房重新整頓，打造工整有條理的動態區域。善用點寸空間，10吋深鞋櫃無阻空間動線，樓梯底設置收納儲物櫃，再配合全屋清雅脫俗的材面，締造敞亮的生活空間。

1328
平方呎
Sq Ft

2
房間
Room

4
居住人數
Person

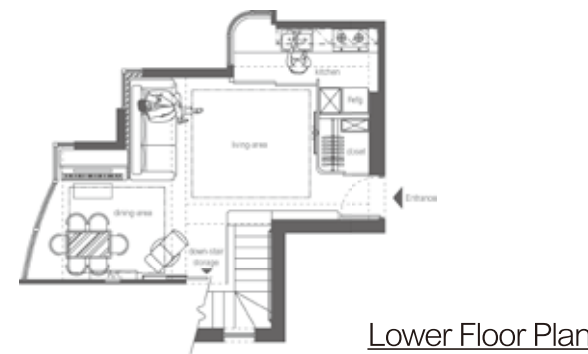
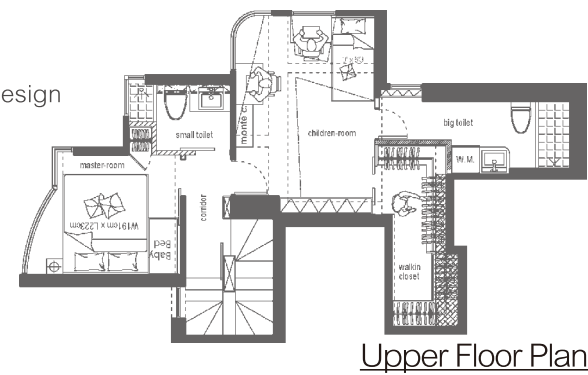




Furniture + Materials:

梳化、座椅 / 歐化傢俬
 儲物櫃、電視櫃 / Boss Design
 睡床 / Boss Design
 廚櫃 / Boss Design
 浴室瓷磚及潔具 / TOTO
 地台物料 / 名磚匯

- 1/ 這組位於居室動線的薄身鞋櫃，只有10吋深度無阻空間，連合通往上層的樓梯，梯邊加設扶手燈槽作照明。
- 2/ 設計師重新整頓廳區及廚房分布，客廳廳則工整有序，配合一組天花燈槽勾勒廳區的位置。
- 3/ 空間重新整頓，開放式廚房毗連客廳，客廳影音背牆毗連儲物房，空間區分較有條理。
- 4/ 客飯廳分布呈呂字型，一道黑鐵框玻璃趟門分隔廚房與客廳，讓窗外光線滲透其中，兩廳同樣敞亮舒適。



打造工整廳則

單位實用面積1,059平方呎，連貫一道上下互通的樓梯，居室面積運用定必盡善其美，原則大門右側為廚房，現改作儲物房用途，側牆對向客廳端，更將影音櫃凹入隱藏於儲物房內，讓空間彰顯工整完美。毗連儲物房空間改作開放式廚房，跨佔客廳弧窗部分，將廚房拉展呈曲尺設計，與客廳之間以兩幅黑鐵框玻璃作分隔，因應需要連貫互通，同時無阻從弧形窗端滲進的光線，客廳保持光亮舒適。

簡潔飾牆 勾勒清雅氛圍

呈呂字型的客飯廳區，每幅靠牆均是粉飾及裝潢的重要平台，廚房旁側的牆壁鋪設整幅紙皮石飾面，於客廳區刻意劃分一隅，在此簡單擺放兒童專用的檯凳，供年幼兒兒在此繪畫玩樂，與父母時刻共對，建立鞏固的親子關係。

- 1/ 飯廳兩幅牆壁鋪置灰鏡點綴，締造立體空間層次，同時可將對向的窗戶光線反射入屋。
- 2/ 飯廳擺放鋼琴，以一組條子屏風與梳化分隔過來，條子屏風同時有助延伸客廳背牆的長度，供擺放體積較大的梳化。
- 3/ 廚房以兩道黑鐵框玻璃趟門作分隔，旁側牆壁鋪設紙皮石點綴，刻意劃分一隅作兒童聚樂區，讓孩子在此繪畫玩樂。
- 4/ 隱藏式燈具設計遍布全屋，燈槽內藏光管及燈帶，營造柔和恬靜的氛圍。
- 5/ 從上層通往天台的樓梯加設一道磨砂玻璃，以策安全，預防孩子通往天台位置。



設計師同時考慮櫃面選材的重要性，一幅過的木面平板且乏味，倘若適量糅合鏡面素材，整體效果截然不同。客廳的影音飾牆連貫儲物房而設，下置凹入影音櫃，跨佔鄰房的空間而設，電視頂端鋪置一幅灰鏡點綴，有助拉展樓底高度，電視背置淺啡橡木條排列的飾面，同時增添平面飾板的立體感，營造一個具備功能性的飾牆設計。

10吋鞋櫃連通樓梯

甫進居室，原則右端整頓作儲物房，擺放雜物及大件家品。那麼，鞋櫃應置於何處，單位空間規劃以「先客後飯」廳區的設計，並無安排一幅牆位靠置鞋櫃，設計師善用從大門通往樓梯的一堵牆靠，在無阻空間及影響動線的情況下，在此靠牆添置一組10吋深的鞋櫃，以素白木面配灰鏡的設計，可供收納全屋四口的鞋子，倘若鞋履尺寸較大，亦可稍微傾斜擺放。

薄身鞋櫃旁為通往樓上房間的通道，素白牆壁氛圍從下層延伸至，牆壁設置兩道凹入燈槽扶手，燈槽內



- 1/ 以一組外置吊趟門分隔衣櫃，空間僅可作抽屜及擺放摺疊衣服的平台。
2/ 女兒的房間寬敞明亮，對向睡床的牆位裝置一幅印有可愛吉蒂貓的飾牆，為空間糅合童夢主題。



置燈帶滲透柔光，燈亮儼如明燈般，給予適量的照明帶領，拾級而上，亦無懼跌碰弄傷。

偌大房間作兒童套房

愛女心切，上層備設一所寬敞套房、睡房，及浴室，套房供兩位年幼女兒使用，房間可劃分作寢室、學習區、玩樂區、衣帽間及浴室，恍如一所設備齊全的居室般，屋主兩口則使用面積較細的房間，空間緊拙，更無法設置大組衣櫃，惟有將部分毗連浴室面積作衣櫃用途，掏空凹入位置再配合一對吊置式的外趟櫃門，才可劃分一隅設置抽屜及供擺放摺疊衣服的平台，其他掛置衣服則置於女兒房內的衣帽間。女兒房間寬敞舒適，其中一幅對向睡床的牆壁糅合點綴元素，飾面印上可愛的吉蒂圖案，為空間融合童夢主題。●

