

# 喜匯 K.City

## 現代典雅 雋永不凡

Modern Classic 的設計風格長青雋永，令人百看不厭。本案戶主參考過 Boss Design 過往的設計項目之後，尤其欣賞他們對於空間用色與物料選材的精妙配搭；除了令空間華麗奪目，在細節上亦充滿心思與內涵。今次，設計師 Daniel 以戶主的喜愛的杏色作為空間基調，配合玫瑰金鋼、雲石、皮革及玻璃等高級素材，為戶主一家四口打造一個集溫馨與高雅格調於一身的瑰麗居停。

797  
平方呎  
Sq Ft

4  
房間  
Room

4  
居住人數  
Person





1



2

## 淡然空間顯高雅

本案以四房規劃，作為一家四口的家，空間絕對綽綽有餘。由於本案並非戶主經常居住的住所，所以相對於儲物容量，空間的美學鋪排反而成為了今次的設計重點。設計師 Daniel 說：「由於戶主不需要太大的鞋櫃，所以我為櫃組加入了飾櫃元素，透過一格格灰鏡滲光飾架，帶來豐富而具層次的裝飾效果。」為加強典雅華麗風格，飾架櫃門以玫瑰金鋼硬包皮面設計，櫃組中段的的面板更嵌設了所羅門雲石，高貴之餘亦令日常打理更方便。

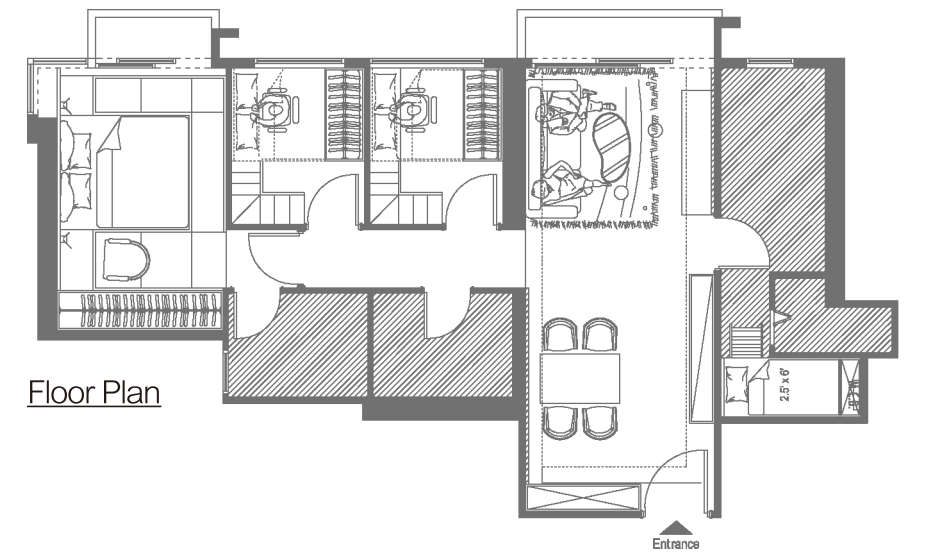
## 美學與實用的平衡

除了美學考量，鞋櫃的功能細節亦經過深思熟慮：以天然老虎木皮及淺灰啡水洗秋香木皮打造的鞋櫃，在近大門的一邊附設更換鞋履的凳子，另一邊櫃側採用了百葉式設計，讓櫃內保持通風，減少產生難聞氣味。

- 1/ 櫃組中段的的面板嵌設了所羅門雲石，高貴之餘亦令日常打理更方便。
- 2/ 飯廳特寫牆中心為大面積的灰鏡，兩側分別採用了雲石、捫皮牆及玫瑰金鋼等貴物料，至於天花燈槽亦可找到玫瑰金鋼元素，配合兩組天花燈飾，令空間表情更立體豐富。
- 3/ 鞋櫃上半部分加入飾櫃元素，透過一格格灰鏡滲光飾架，帶來豐富而具層次的裝飾效果。

### Furniture + Materials:

全屋訂製家具 / Boss Design Ltd.  
窗簾 / Wallpaper Plus



Floor Plan



3

- 1/ 戶主喜歡品酒，所以飯廳的櫃組下半部分設有酒架擺放藏酒，中段位置鏤空並鋪設灰鏡，以此增強採光及擴闊視覺空間。
- 2/ 電視特寫牆以皮面車線裝飾，兩側加入所羅門雲石及一對壁燈，營造平衡均稱的古典華麗氣派。
- 3/ 設計師善用11呎高的樓底優勢，為女兒房設立四呎闊的高架睡床，配合造型華麗的歐陸式樓梯，方便孩子上落之餘，樓梯更可儲物。



飯廳櫃組的選材與鞋櫃類近，惟功能設計則有所調整。戶主喜歡品酒，平時亦會邀請朋友到家中作客，所以櫃組下半部分設有酒架擺放藏酒，中段位置鏤空並鋪設灰鏡，以此增強採光及擴闊視覺空間。

### 牆身裝潢豐富空間表情

電視背牆、廚房對出的特寫牆，以及燈槽的設計亦延續時尚古典的空間主軸。電視特寫牆以皮面車線裝飾，兩側加入所羅門雲石及一對壁燈，營造平衡均稱的古典華麗氣派。飯廳特寫牆中心為大面積的灰鏡，兩側分別採用了雲石、捫皮牆及玫瑰金鋼等高貴物料，至於天花燈槽亦可找到玫瑰金鋼元素，配合兩廳造型別致優雅的燈飾，令空間表情顯得更立體豐富。

### 歐陸式專屬天地

戶主兩名子女的睡房面積相若，由於房間闊度有限，當設置三呎睡床後極其量只能多放一張書檯，



4/ 卡奇色為主題色彩的兒子房，櫃門側旁及床欄均以絲絨布料捫飾，樓梯面又鋪上地氈，至於牆身及樓梯擋板則飾以玫瑰金鋼線框，貫徹全屋華麗不凡的設計風格。

5/ 四呎衣櫃以絨布、鏡面及玫瑰金鋼處理，格調豪華。床底下設兩組LED燈帶，為孩子溫習提供充足照明光線。



1/ 主人房同樣遵從 modern classic 的設計路線，房內更設有10吋高儲物地台提升收納容量。

2/ 主人房參考了酒店房的布局形式，睡床三邊下床，衣櫃門以灰中帶啡的木皮、絲絨捫布及鋼材設計，感覺時尚亦充滿特色。

3/ 床頭背板及天花設有滲光燈和反射燈槽，為空間營造柔和浪漫的照明效果。



就連衣櫃亦未能容納。幸而單位擁有11呎高的樓底優勢，於是 Daniel 將設計向高空發展，為兩房設立四呎闊的高架睡床，配合造型華麗的歐陸式樓梯，方便孩子上落之餘，樓梯更可儲物，美感與實用兼備。床下騰出來的空間，在擺放書檯後，更可設置四呎闊衣櫃，空間運用充滿效率。兩間以小公主和小王子房為主題的睡房，細節裝潢當然亦非常講究：分別以紫與卡奇色為主題色彩的房間，櫃門側旁及床欄均以絲絨布料捫飾，樓梯面又鋪上地氈，至於牆身及樓梯擋板則飾以玫瑰金鋼線框，貫徹廳區華麗不凡的設計風格。

主人房同樣遵從 modern classic 的設計路線，設有10吋高儲物地台的空間參考了酒店房間的布局形式，睡床三邊下床，衣櫃門以灰中帶啡的木皮、絲絨捫布及鋼材設計，感覺時尚亦充滿特色。床頭背板及天花設有滲光燈和反射燈槽，為空間營造柔和浪漫的照明效果。

