



天賦海灣 Providence Bay

歐陸華貴府邸

水晶燈下，白色的家具，優雅的玫瑰金花線，配襯粉色牆壁與弧形天花線，挾著高貴的氣派，譜出柔和的歐陸情調，使空間寬闊的複式公寓，儼如城郊的歐洲小皇宮，當中又出奇不意，在側旁豎立了一幅中式圖案雕花屏風，橫越國界。美，從來都是無疆域分界，無論是西洋的精緻，又或東方的傳統內涵，只要是美的東西，便很順理成章地糅合於一起，而且是融合得如此自然，不分彼此。

1708
平方呎
Sq Ft

4
房間
Room

4
居住人數
Person

- 1/ 屋內以白色歐陸式家具為主要布置，配上水晶燈，呈現鮮明的歐陸華貴風格。
- 2/ 在大門與客廳之間加設了一道白色屏風對門，屏風門採用中式通花圖案，在屋內平添了富細節的雕花裝飾，也豐富了視覺的層次。
- 3/ 飯廳之餐椅為歐式雕花椅框配厚軟墊，餐檯為薄雲石檯面，甚顯高貴。



歐陸式家具營造高貴

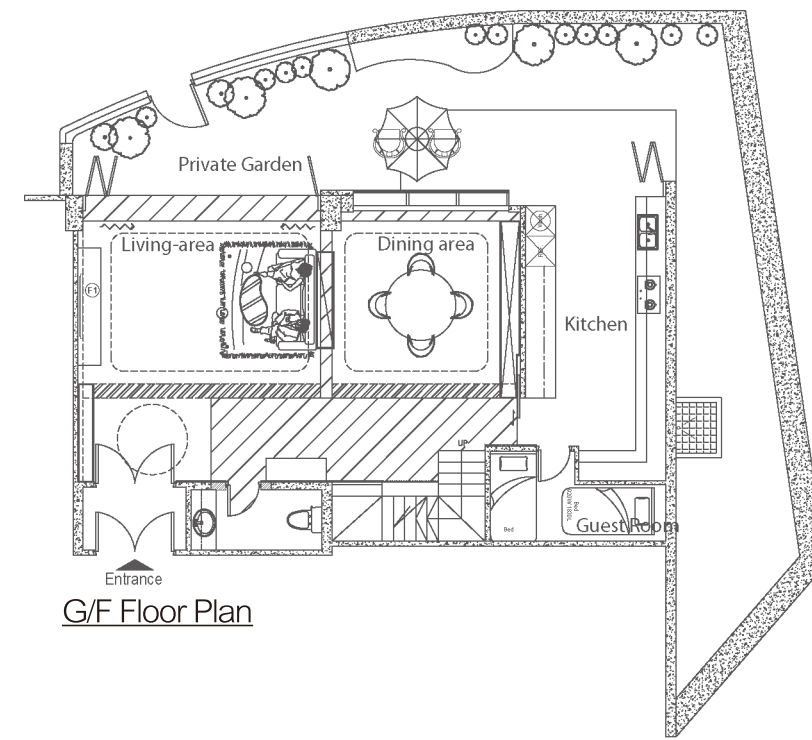
採用白色歐陸式家具為主的複式公寓，歐陸風格鮮明，客廳內，貴族式的雕花椅框搭配窩釘厚軟墊梳化，已展現氣派，還有風格相若的餐椅、玻璃茶几，廳中的長方形淺藍色花紋地氈，都是歐陸貴冑的典型家居標誌。在客廳與飯廳作分隔的白色半腰櫃，客飯廳兩旁的白色玻璃展示櫃，都不忘添加玫瑰金線框，添上細節的一筆。客飯廳內主要之展示櫃都分置在兩旁牆壁，由底至天花的入牆式設計，保持平面線條，對空間完全沒有造成負荷，而玻璃鏡的展示櫃及櫃內的燈光照明，更擴闊了屋子的空間明亮通透感，這都能符合屋內的歐陸高貴氣派。

線條花飾增添細緻

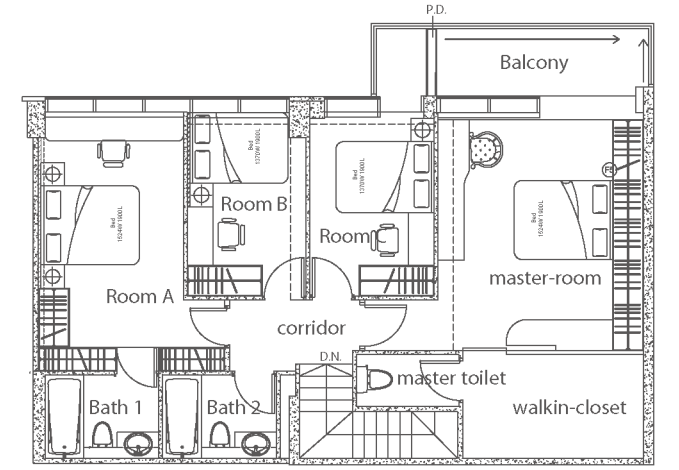
客飯廳分別設計了假天花，各自以天花線修飾邊緣，天花四邊的滲光熏染出金亮的邊框，烘托著天花中央的水晶燈，營造出輝煌的氣氛。在客飯廳之間橫亘著

Furniture + Materials:

餐桌、餐椅、梳化、儲物櫃、書桌、檯、睡床、燈具 / Boss Design Ltd.
地台物料 / Quick Step



G/F Floor Plan



1/F Floor Plan



2



3



SPACE > Living



一條天花橫樑，頗為礙眼，不過設計師就利用了假天花的弧角線條，柔化了橫樑的厚重感覺，視覺便變得柔和許多。而牆壁也裱貼了粉色的牆紙，亦令全屋氣氛舒適溫暖。

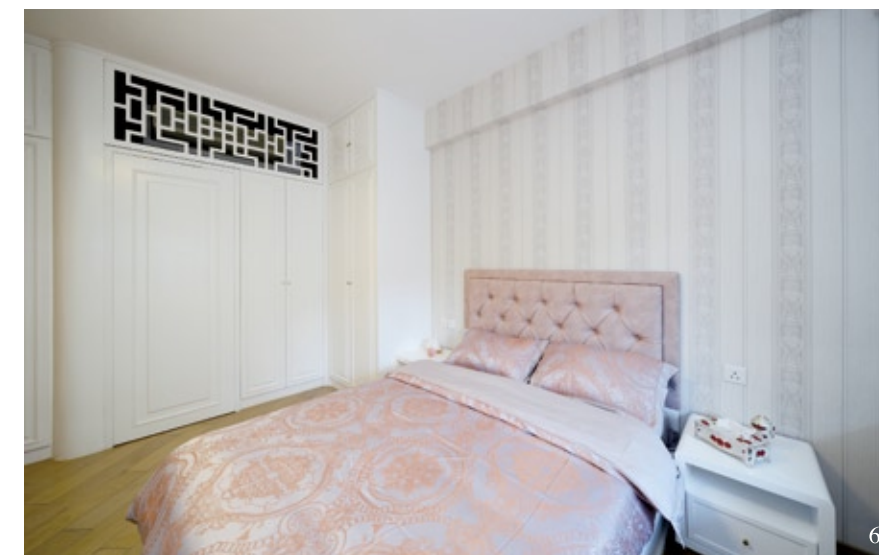
廳內雖然以歐陸風格為主，不過由於風水關係，在大門前面就加設了一道白色屏風對門；屏風門採用中式通花圖案，在屋內平添了另一種富細節的雕花裝飾，也豐富了視覺的層次，而其造型亦絕對能融入室內的主題風格，東西文化並不相悖。

客飯廳外設有戶外花園，設計師利用了灰黑色的天然石製作了一幅裝飾石壁，石壁上隱約顯現魚兒游戈，一派悠然。花園地台上鋪砌的地磚，則有著如地氈般的模樣，亦見特色。

隱藏式設計見簡潔

主人睡房亦是以歐陸式布置為主題，不過設計就比較簡潔，在睡床旁邊設有一個玫瑰金線框白色衣櫃外，

- 1/ 屋內的白色儲物櫃都不忘添加玫瑰金線框，添上細節的一筆。
- 2/ 在客飯廳之間橫亘著一條天花橫樑，頗為礙眼，不過設計師就利用了假天花的弧角線條，柔化了橫樑的厚重感覺。
- 3/ 玻璃鏡的展示櫃及櫃內的燈光照明，擴闊了屋子的空間明亮通透感，更增添屋內的歐陸高貴氣派。
- 4/ 位於天花頂的空調機位置，都以白色通花作遮掩，免去了空調機的突兀感。
- 5/ 戶外花園以一幅灰黑色天然石壁作裝飾牆，石壁上隱約顯現魚兒游戈，一派悠然。花園地台上鋪砌的地氈，則有著如地氈般的模樣，亦見特色。
- 6/ 女兒夫婦的睡房內，位於房門旁邊的浴室門索上白色，與旁邊的白色衣櫃像連成一堵完整的牆壁，從而把浴室門隱藏，令睡房風格更清簡。





1/ 主人套房睡床背後的整幅牆壁都是一整排的隱藏式入牆衣櫃，包括兩旁的玫瑰金線框白色衣櫃，睡床後的圖案捫皮板背後也是櫃，平面的入牆式設計，令睡房看來簡潔寬敞。

2/ 浴室吊櫃與其下之儲物櫃均以鏡子飾面，淋浴間也是裝設清玻璃浴屏，令浴室的空間感通透寬闊。



睡床背後的整幅牆壁其實都是一排隱藏式的入牆衣櫃，睡床的兩旁同樣是玫瑰金線框白色衣櫃，可以連貫睡床旁邊的大衣櫃，睡床後的圖案捫皮，外表如牆飾，讓人以為它純粹是一幅牆板，但實際上它卻能打開櫃門儲物，而此隱藏式的平面設計，令人沒留意到房內藏有多個儲物櫃，以致睡房看來簡潔寬敞，空間感充裕。至於旁邊的衣櫃，設計師特意把邊角設計成弧形，使人不容易撞倒外，也令室內線條柔和一點。

女兒夫婦的睡房內，在睡床背後牆壁裱貼了一幅沒有接駁位的牆布，米色與淺灰條子相間，成為淡素的點綴，令人感覺舒適。為了讓房間看來簡潔，設計師把房門旁邊的浴室門索上白色，與旁邊的白色衣櫃像連成一堵完整的牆壁，而其上面就設計了一排通花花框，以遮掩冷氣機位，花框圖案與大門前的屏風相同，與此同時，也成為睡房的特色點綴。●