



太子閣 Prince's Heights

簡約輕歐式居停

歐式古典美，風格優雅，常為家居設計的元素，顯示高貴品味，不過傳統歐式古典風格繁枝細葉眾多，不易複製，即使整套搬過來，在現代家居也似乎過於浮誇，所以，對於現代家居，還是以輕歐式風格較為可取。本單位有千呎面積，是間隔四正的舊式洋樓，空間是令人艷羨的實用寬敞，容易承載具氣度的歐式風格，而此風格對於戶主三個小女孩而言，就更如活在小公主的童話王國之內。

1000
平方呎
Sq Ft

5
房間
Room

6
居住人數
Person



- 1/ 玄關沿牆壁造設了一個大型鞋櫃連裝飾櫃，櫃面綴以歐式花線，櫃門配金色古典把手，櫃中間分別有透空凹位及玻璃飾櫃，消弭了大家具的壓迫感。
- 2/ 玄關是一個闊落的穿換鞋子區域，地上鋪上綠色地氈，增添了自然氣息。
- 3/ 電視機下設有一個影音矮櫃外，頂上一個白色入牆層架，用作存放影碟等，令此區成為一個影音區域。
- 4/ 廚房拆卸間牆後，換成上半載玻璃下半載廚櫃的間隔，空間半通透，與客廳空間貫通，增加了空間感。



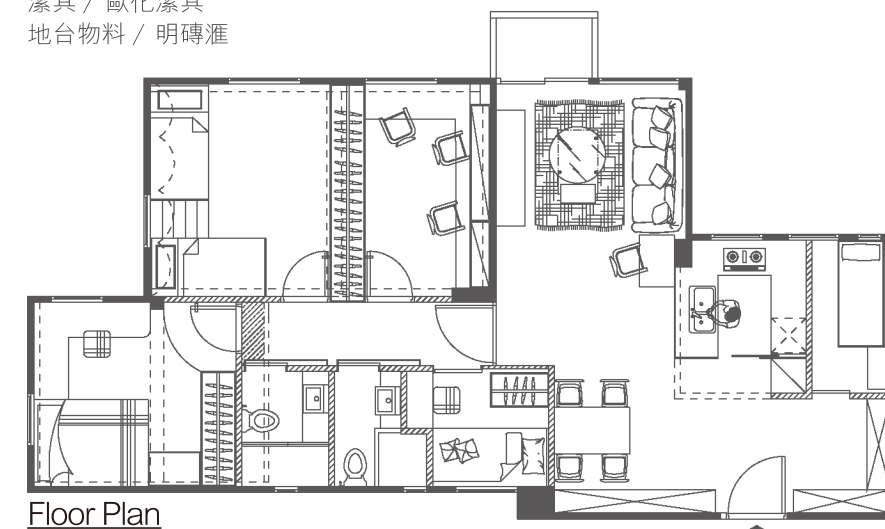
3



4

Furniture + Materials:

梳化 / 芝曼尼
 儲物櫃、電視櫃、書桌、睡床、廚櫃 / Boss Design Ltd.
 牆紙 / Wallpaper Plus
 燈具 / PLC
 浴室瓷磚 / 明磚滙
 潔具 / 歐化潔具
 地台物料 / 明磚滙



Floor Plan

裝飾與儲物兼融

本案是位於太子道的舊洋樓單位，以空間實用寬敞見稱，很適合採用大度的歐式風，而戶主家庭有一位長輩、兩夫婦與三個小女孩，是人數較多的家庭組合，在儲物空間上有很大需求，大型儲物櫃組少不免，但也不能為空間造成壓力，所以設計師以簡約配輕歐式的設計，在造設多個大型儲物櫃組後，卻亦不會令人有擠壓感覺。

玄關有一個闊落的穿換鞋子區域，沿牆壁造設了一個大型L形鞋櫃連裝飾櫃，白色的櫃面綴以歐式花線，櫃門配金色古典把手，櫃的中間分別有透空凹位及玻璃飾櫃，令大櫃有了透氣的空間，消弭了大家具的壓迫感；透空的凹位方便擺放隨手物件如鎖匙及小擺設，後者則可展示戶主眾多的收藏品，也令玄關空間不會沉悶。而玄關地上還鋪上綠色地氈，設計師 Daniel 謂：「綠色可以增添一點自然氣息。」



- 1/ 客廳、飯廳與廚房空間連貫，組成一個令人感覺寬敞的空間。
- 2/ 淺藍色玻璃浴屏，配古典的金色把手，給白色為主調的浴室輕輕的點綴。
- 3/ 浴室鋪時尚的白色小格子磚，配淺木色儲物吊櫃及白色百葉櫃門地櫃，視覺潔淨而帶細節。
- 4/ 主人睡房也是以白色為主色的簡約設計，地台升高可作儲物，更添儲物空間。
- 5/ 主人睡房造設了一組L形白色線框衣櫃，容量充裕，衣櫃配金色把手，顯示優雅細節。

通透空間感設計

玄關轉右是半開放式的廚房，設計師表示全屋間隔全部打拆重整，其中包括增加了一個位於廚房旁邊的傭人房，廚房拆卸間牆後，換成上半截玻璃下半截廚櫃的間隔，空間半通透，與客飯廳空間貫通，增加空間感之餘，仍然可避免油煙散溢廳中，而廚櫃索上淺木色，與地板同質配對，散發和諧自然感，廚櫃同樣綴以花線，與屋內風格一致。

展示愛好多角度

飯廳就近廚房，擺放了一張四至六人的長方形餐桌，餐桌旁有一組白色玻璃裝飾櫃，櫃內展示了戶主喜愛的模型珍藏，戶主用餐時可同時欣賞自己喜愛的收藏。客廳電視牆亦設有一個直身的白色玻璃裝飾櫃，給戶主的收藏擺設增添了曝光的角落；電視機下設有一個影音矮櫃外，頂上亦有一個白色入牆層架，用作存放影碟等，令此區成為一個影音區域。在梳化旁邊又設有一張白色書桌連層櫃，是讓戶主上網的地方。





- 1/ 三個年幼女孩的寢室，平排兩張雙格床仍游刃有餘，外圍還有空間給三個女兒玩耍。
- 2/ 睡床以歐式柱子作圍欄，邊緣刻有雕花，令房間像是三個小公主的城堡。
- 3/ 攀登至上格床的梯級也是抽屜，盡用了儲物的空間。
- 4/ 三個女兒的寢室與隔鄰書房以一組儲物櫃相隔，一列書架旁是一排白框勾花線玻璃門，其後掛灰色布簾，令人有通向戶外的聯想。
- 5/ 書房擺放了戶主與三個女兒的書桌，後者並排三個座位，無分間隔，讓小姊妹一起學習。



小公主的城堡

舊式洋房的房間特別寬敞，三個年幼女孩的寢室，平排兩張雙格床仍游刃有餘，外圍還有空間給三個女兒玩耍。睡床以歐式柱子作圍欄，邊緣刻有雕花，加上富童話味道的天花吊燈，令房間像是三個小公主的城堡。三個女兒的寢室與隔鄰書房以一組儲物櫃相隔，一列書櫃旁是一排白框勾花線玻璃門，其後掛灰色布簾，似通向戶外的模樣，有延展空間的視覺感覺。書房擺放了戶主與三個女兒的書桌，後者並排三個座位，無分間隔，讓小姊妹一起學習，互相照應。書桌連著書架，同樣是歐式花框設計。主人睡房也是以白色為主色的簡約設計，五呎的睡床尾是一組L形白色線框衣櫃，容量充裕，而睡房地台亦升高了，地台下可作儲物，更添儲物空間；睡床旁邊是一張L形梳妝兼工作桌，其上還有白色儲物吊櫃，以曲線修飾櫃底邊緣，簡簡單單的線條便對應了全屋的簡約歐式風。

